

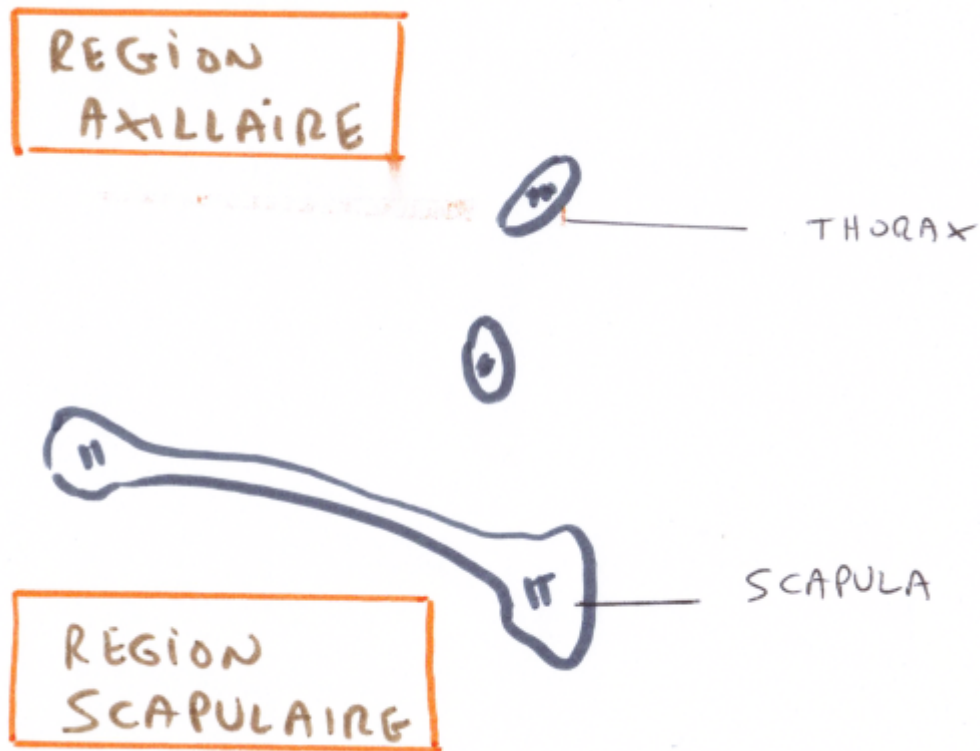
Topographie de l'épaule

Dr Marchaland JP

Chirurgie orthopédique et traumatologie

Introduction

- Région englobant:
 - L'articulation gléno humérale
 - L'articulation acromio clavculaire
 - Articulation sterno clavculaire (thorax)
- Etude:
 - Région axillaire
 - Région deltoïdienne
 - Région scapulaire



Région axillaire

Creux axillaire = pyramide quadrangulaire

- Paroi interne: thorax
- Paroi postérieure: scapula
- Paroi externe: humérus
- Paroi antérieure: muscles pectoraux
- Sommet supéro médial: clavicule et K1, K2
- Base inféro latérale: cutanée et aponévrotique (creux de l'aisselle)

Région axillaire

Le contenu

- L'artère axillaire
- La veine axillaire
- Les lymphatiques
- Le plexus brachial

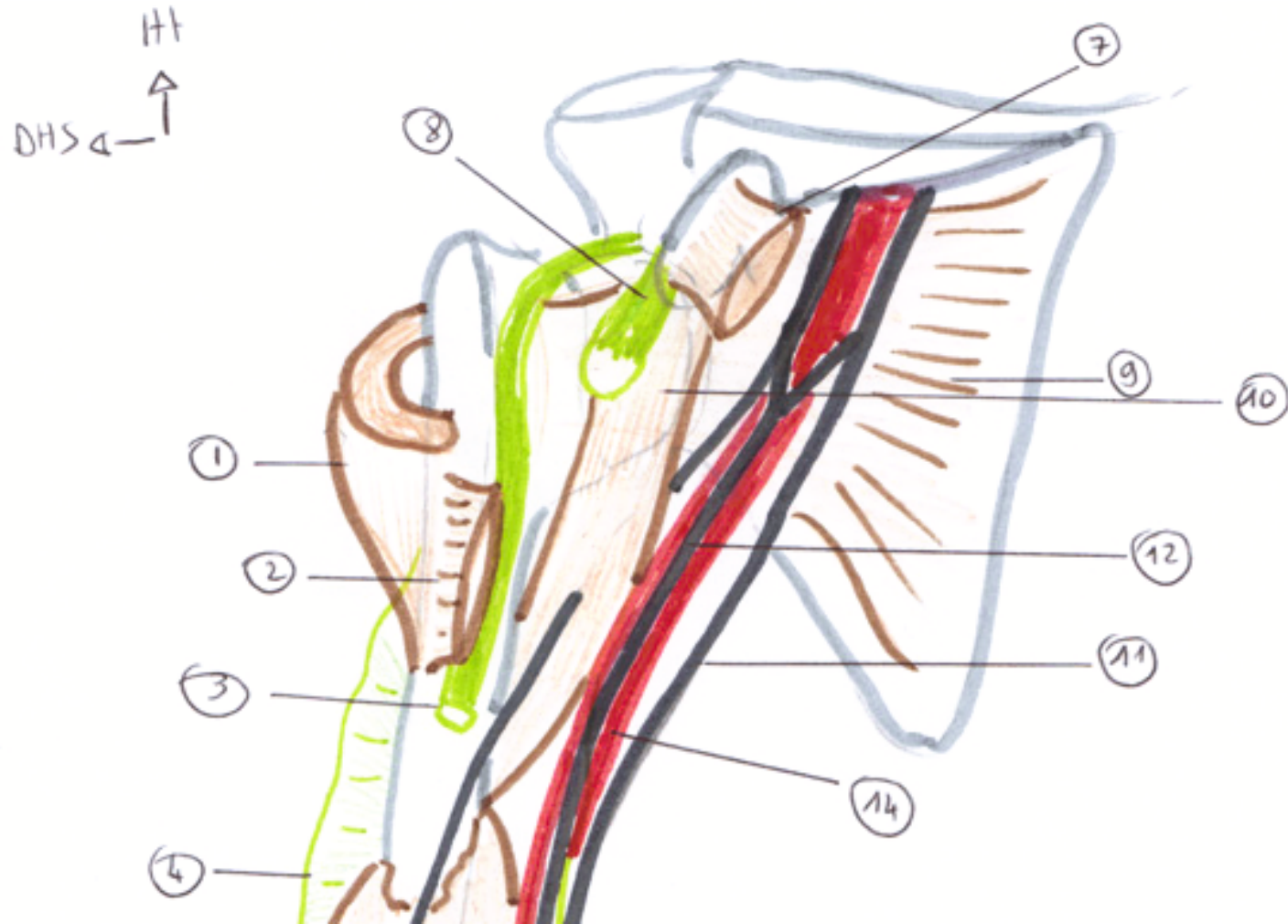
Artère axillaire

- Origine: artère sous clavière , au dessous du milieu de la clavicule
- Trajet: oblique en bas en dehors dans le creux axillaire, passe en arrière du petit pectoral
- Terminaison : bord inférieur du grand pectoral (artère brachiale)

Artère axillaire

- Collatérales: a. thoracique supérieure, a. acromio – thoracique, a. petites thoraciques, a. thoracique latérale, a. subscapulaire, le tronc des circonflexes humérales (antérieure et postérieure)
- Rapports:
 - Les parois du creux axillaire
 - La veine axillaire
 - Le plexus brachial
 - Les éléments lymphatiques

L'artère axillaire



- 1- Deltoïde
- 2- Grand pectoral
- 3- Tendon de la longue portion du biceps
- 4- CIML
- 7- Petit pectoral
- 8- Tendon de la courte portion du biceps
- 9- Sub scapulaire
- 10- Coraco brachial
- 11- Nerf ulnaire
- 12- Nerf médian
- 14- Artère brachiale

Veine axillaire

- Origine: bord inférieur du grand pectoral (confluence des 2 veines brachiale et veine basilique)
- Trajet: oblique de bas en haut et de dehors en dedans contre l'artère
- Terminaison : sous la clavicule, devient veine sous clavière
- Collatérales afférentes: v. thoracique supérieure, veine céphalique, scapulaire inférieure

Lymphatiques

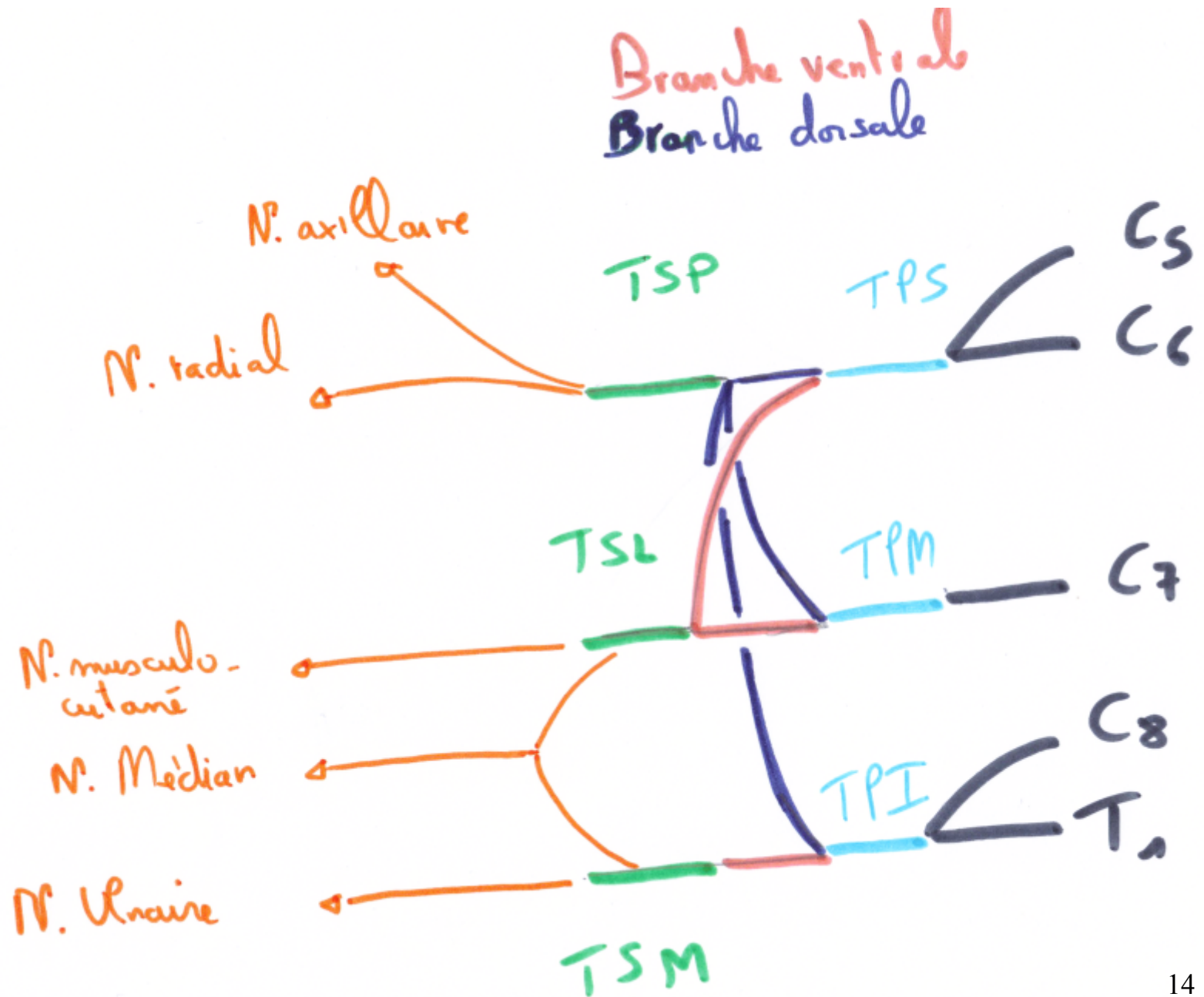
- Ganglions
 - Groupe thoracique latéral
 - Groupe brachial
 - Groupe dorso scapulaire
 - Groupe intermédiaire
 - Groupe sous claviculaire

Plexus brachial

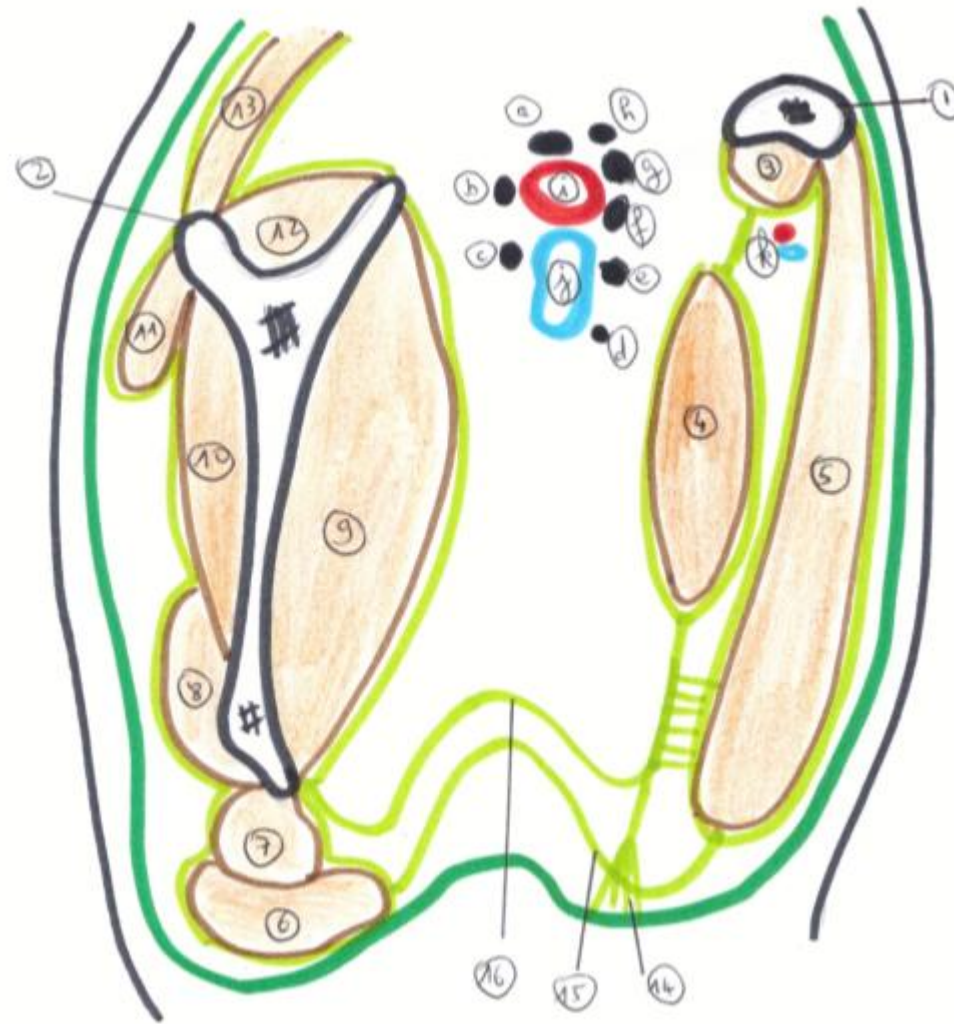
- Racines: branches antérieures C5, C6, C7, C8, T1
- Troncs primaires
 - Supérieur C5, C6
 - Moyen C7
 - Inférieur C8, T1
- Troncs secondaires (chaque tronc primaire se divise en 1 branche ventrale et 1 branche dorsale)
 - Faisceau latéral (TSL) = branche ventrale TPS + TPM
 - Faisceau médial (TSM) = branche ventrale TPI
 - Faisceau postérieur (TSP) = branche dorsale TPS, TPM, TPI

Plexus brachial

- Nerfs collatéraux du PB
 - N. thoracique long (C5, C6, C7)
 - N. supra scapulaires (TPS)
 - N. scapulaires inférieur et supérieur (Br. dorsales du PB)
 - Anse des pectoraux (Fs latéral et médial)
 - N. cutané médial du bras et de l'avant bras (TSM)
 - N. du grand rond (TSP)
- Nerfs terminaux du PB
 - N. axillaire (TSP)
 - N. radial (TSP)
 - N. ulnaire (TSM)
 - N. médian (TSL, TSL)
 - N. musculo - cutané (TSL)



Coupe sagittale du creux axillaire



Coupe sagittale du creux axillaire

1. Clavicule
 2. Scapula
 3. Sous clavier
 4. Petit pectoral
 5. Grand pectoral
 6. Grand dorsal
 7. Grand rond
 8. Petit rond
 9. Sub scapulaire
 10. Infra épineux
 11. Deltoïde
 12. Supra épineux
 13. Trapèze
 14. Ligament suspenseur de l'aisselle de Gerdy
 15. Aponévrose superficielle de l'aisselle
 16. Aponévrose profonde de l'aisselle
- a. N. musculo cutané
 - b. N. axillaire
 - c. N. radial
 - d. N. accessoire du BCI
 - e. N. brachial cutané médial
 - f. N. ulnaire
 - g. Racine médiale du N. médian
 - h. Racine latérale du N. médian
 - i. Artère axillaire
 - j. Veine axillaire
 - k. A. acromio thoracique et V. céphalique

Région deltoïdienne

Limites

- En haut: 1/3 externe de la clavicule, l'acromion, le 1/3 externe de l'épine de l'omoplate
- En bas et en avant: sillon delto - pectoral
- En bas et en arrière: bord postérieur du deltoïde

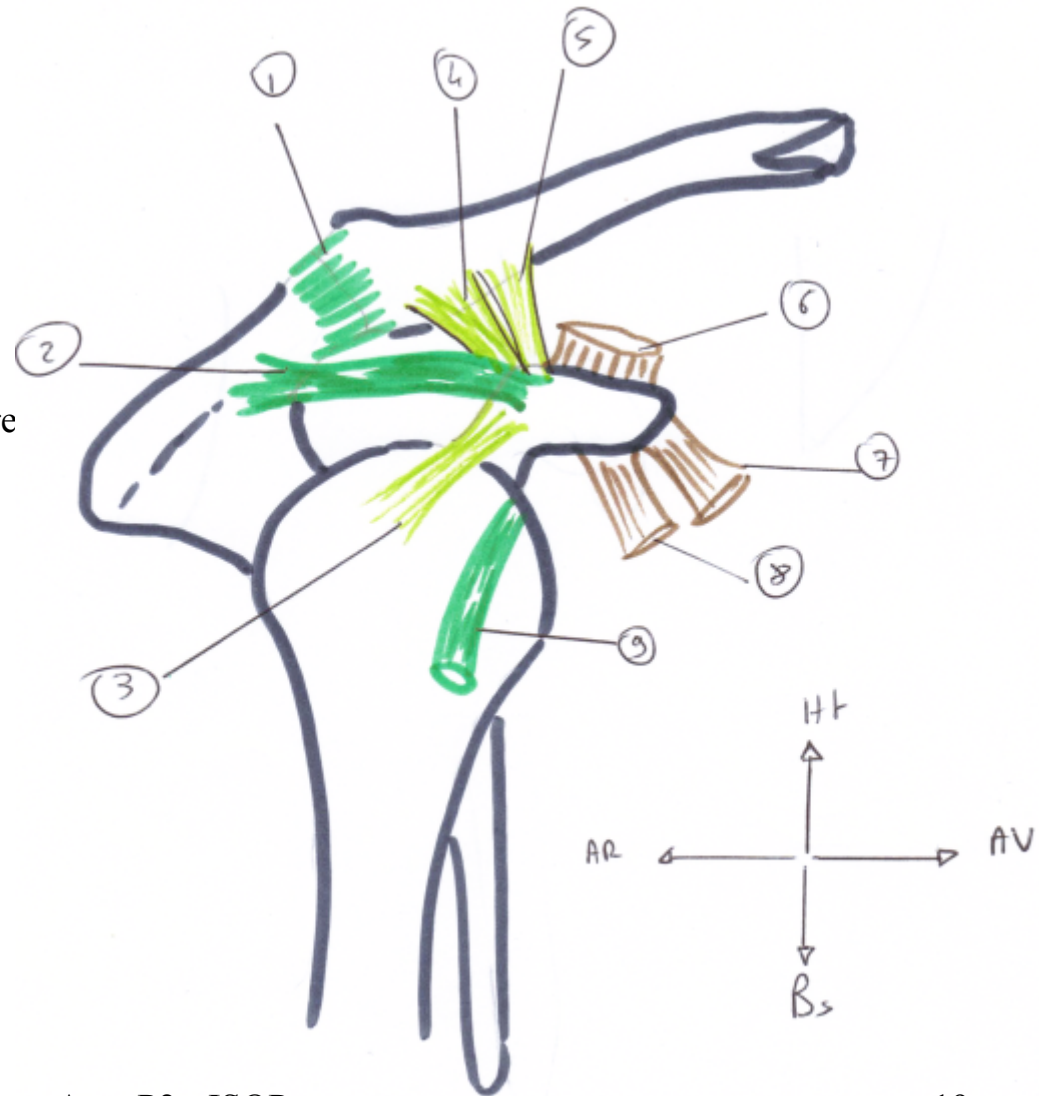
Région deltoïdienne

1- Plan ostéo - articulaire

- La voûte acromio claviculaire
 - Tiers externe de la clavicule
 - Acromion
 - Partie latérale de l'épine de l'omoplate
 - Articulation acromio - claviculaire
- Le processus coracoïde et les ligaments coraco claviculaires et acromio coracoïdien
- L'extrémité supérieure de l'humérus

Vue latérale des constituants osseux de la région deltoïdienne

- 1- Capsule de l'articulation acromio claviculaire
- 2- Ligament acromio – coracoïdien
- 3- Ligament coraco – huméral
- 4- Ligament trapézoïde
- 5- Ligament conoïde
- 6- Petit pectoral
- 7- Coraco – brachial
- 8- Court biceps
- 9- Long biceps



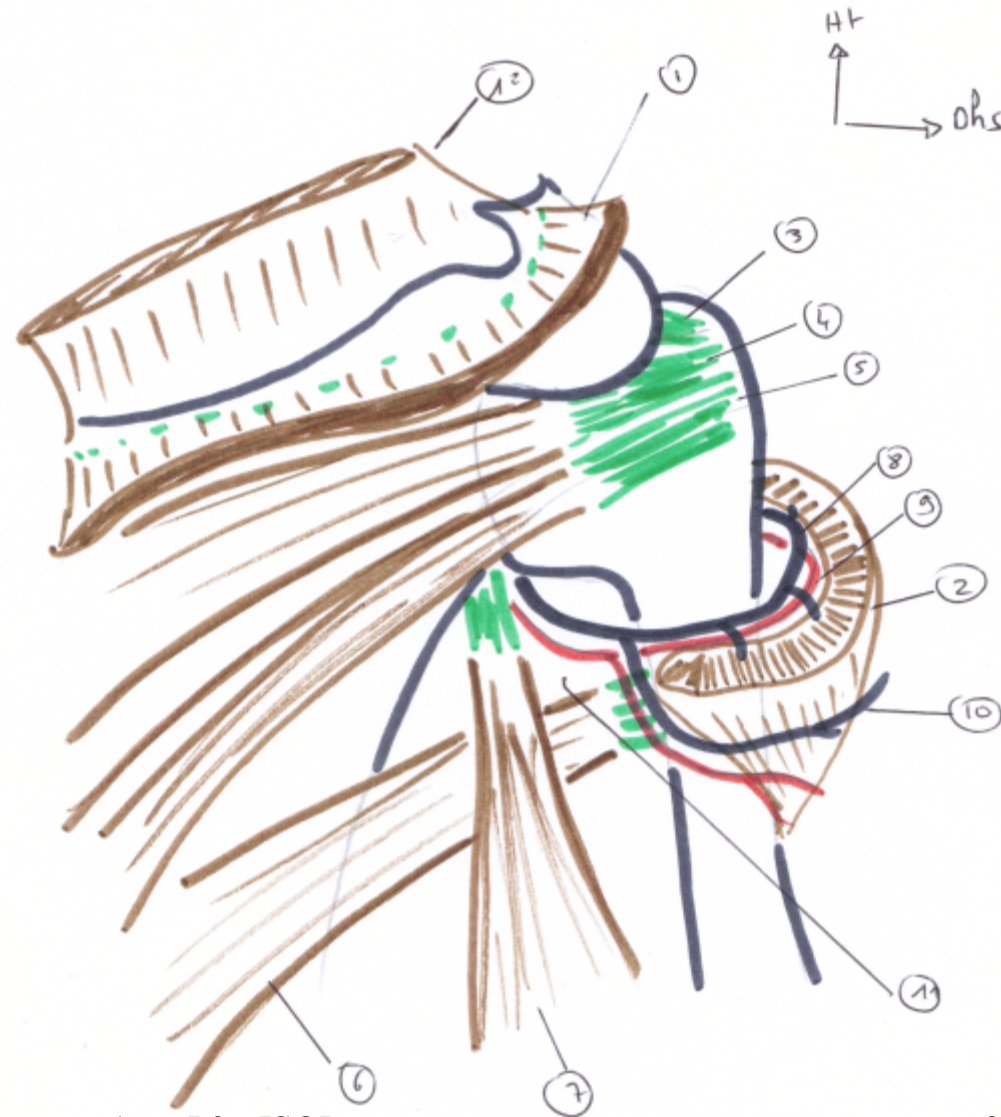
Région deltoïdienne

2- Plan sous deltoïdien

- Communique avec la région axillaire en arrière et en dedans par le quadrilatère de Velpeau, et en bas avec le bras
- Éléments vasculo – nerveux
 - Artère acromio – thoracique
 - Artère circonflexe antérieure
 - Artère circonflexe postérieure
 - Nerf axillaire (branches motrices pour le deltoïde, branches sensibles pour le moignon de l'épaule)

Vue postérieure de la région sous deltoïdienne

- 1- Deltoïde
- 2- Deltoïde
- 3- Supra épineux
- 4- Infra épineux
- 5- Petit rond
- 6- Grand rond
- 7- Triceps
- 8- N. axillaire
- 9- A. circonflexe postérieure
- 10- Branche cutanée du N. axillaire
- 11- Quadrilatère de Velpeau
- 12- Trapèze



Région deltoïdienne

3- Le deltoïde

- Chef antérieur claviculaire
- Chef moyen acromial
- Chef postérieur épineux
- 3 chefs se rejoignent sur le V deltoïdien
- Abducteur du bras (nerf axillaire)

Région scapulaire

Limites

- Haut: bord supérieur de la scapula
- Dedans: bord interne de la scapula
- Bas: bord inférieur du grand rond
- Dehors: ligne passant par bord postérieur de l'acromion à l'insertion postérieure du deltoïde sur l'humérus

Région scapulaire

Plan osseux : omoplate

- Face postérieure
- Bords supérieur, interne, externe
- Angles supérieur, inférieur et externe

Région scapulaire

Plan musculaire profond

- Supra épineux (N. supra scapulaire)
- Infra épineux(N. supra scapulaire)
- Petit rond (n. axillaire)
- Grand rond (TSP du PB, adducteur)

Plan musculaire superficiel

- Trapèze
- Deltoïde

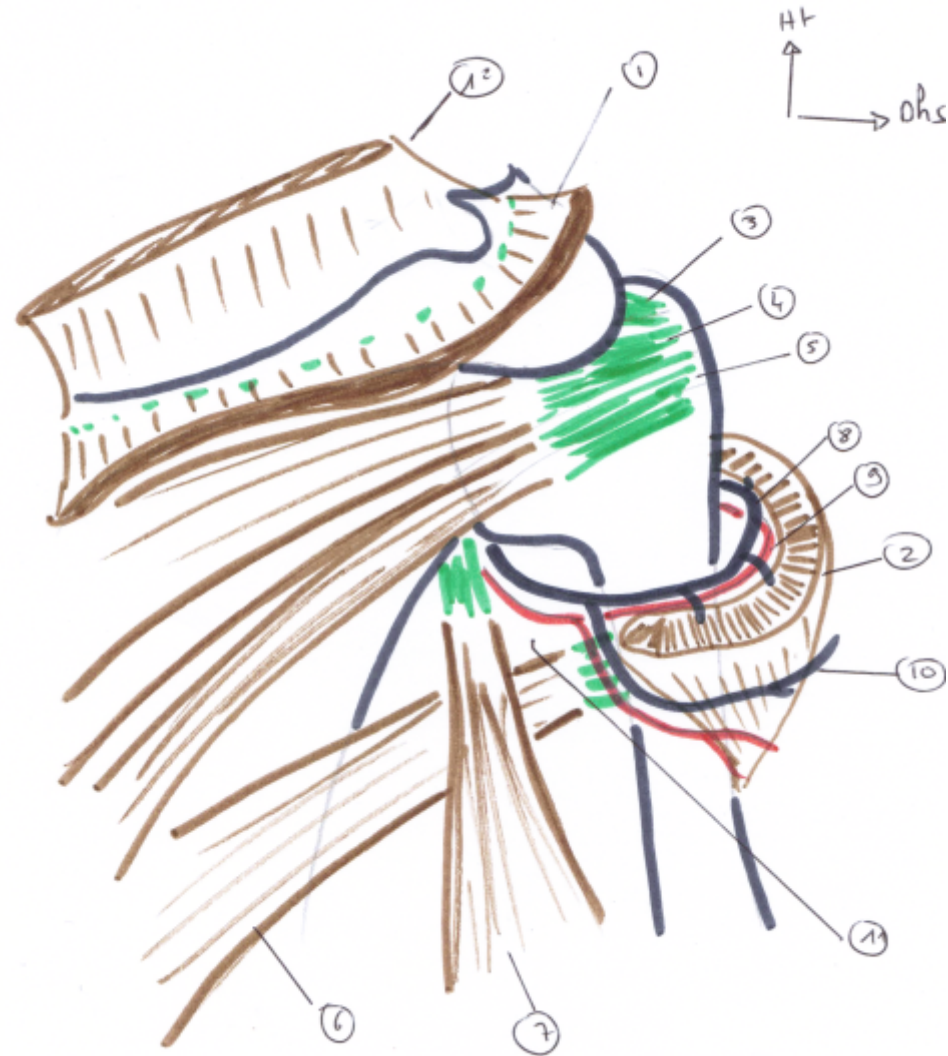
Région scapulaire

Contenu vasculo - nerveux

- Artères:
 - Supra scapulaire (sous clavière)
 - Scapulaire descendante (sous clavière)
 - Scapulaire inférieure (axillaire)
- Veines: scapulaires supérieures et postérieures (sous clavière), scapulaires inférieures (axillaire)
- Lymphatiques: satellites des veines
- Nerfs:
 - Nerf supra scapulaire (TSP, muscle supra et infra épineux)
 - Nerf axillaire (TSP, quadrilatère de Velpeau, innervation motrice petit rond et deltoïde)

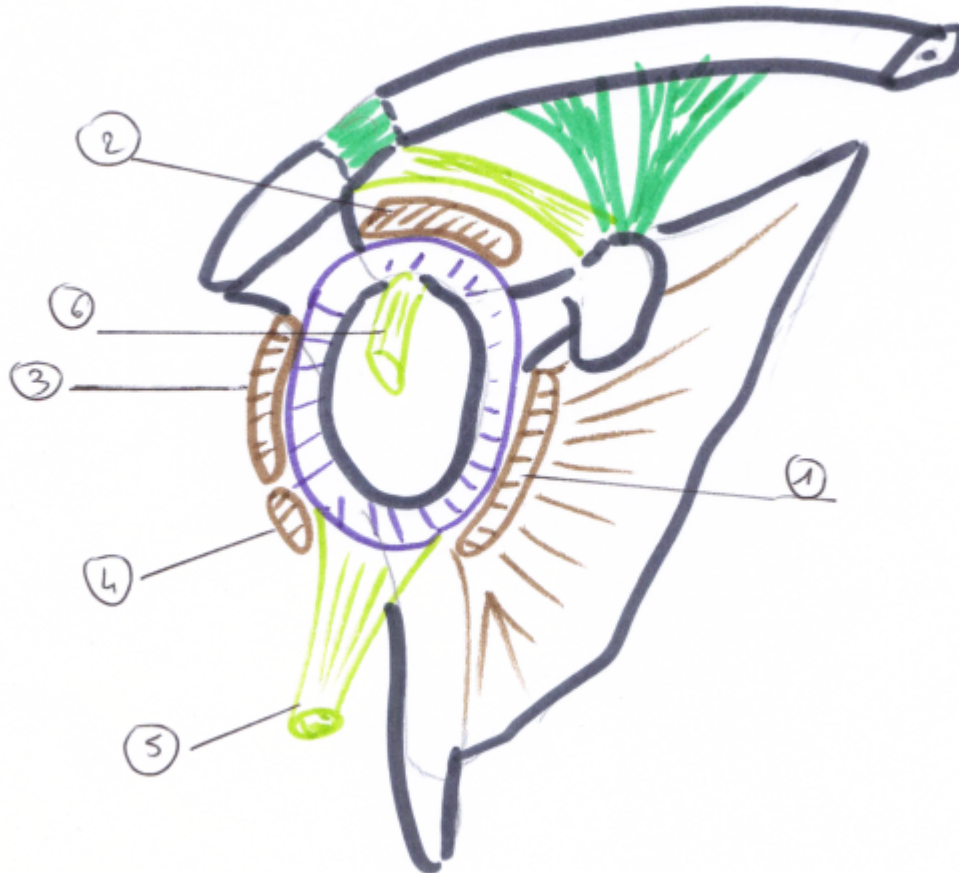
Vue postérieure de la région scapulaire

- 1- Deltoïde
- 2- Deltoïde
- 3- Supra épineux
- 4- Infra épineux
- 5- Petit rond
- 6- Grand rond
- 7- Triceps
- 8- N. axillaire
- 9- A. circonflexe postérieure
- 10- Branche cutanée du N. axillaire
- 11- Quadrilatère de Velpeau
- 12- Trapèze

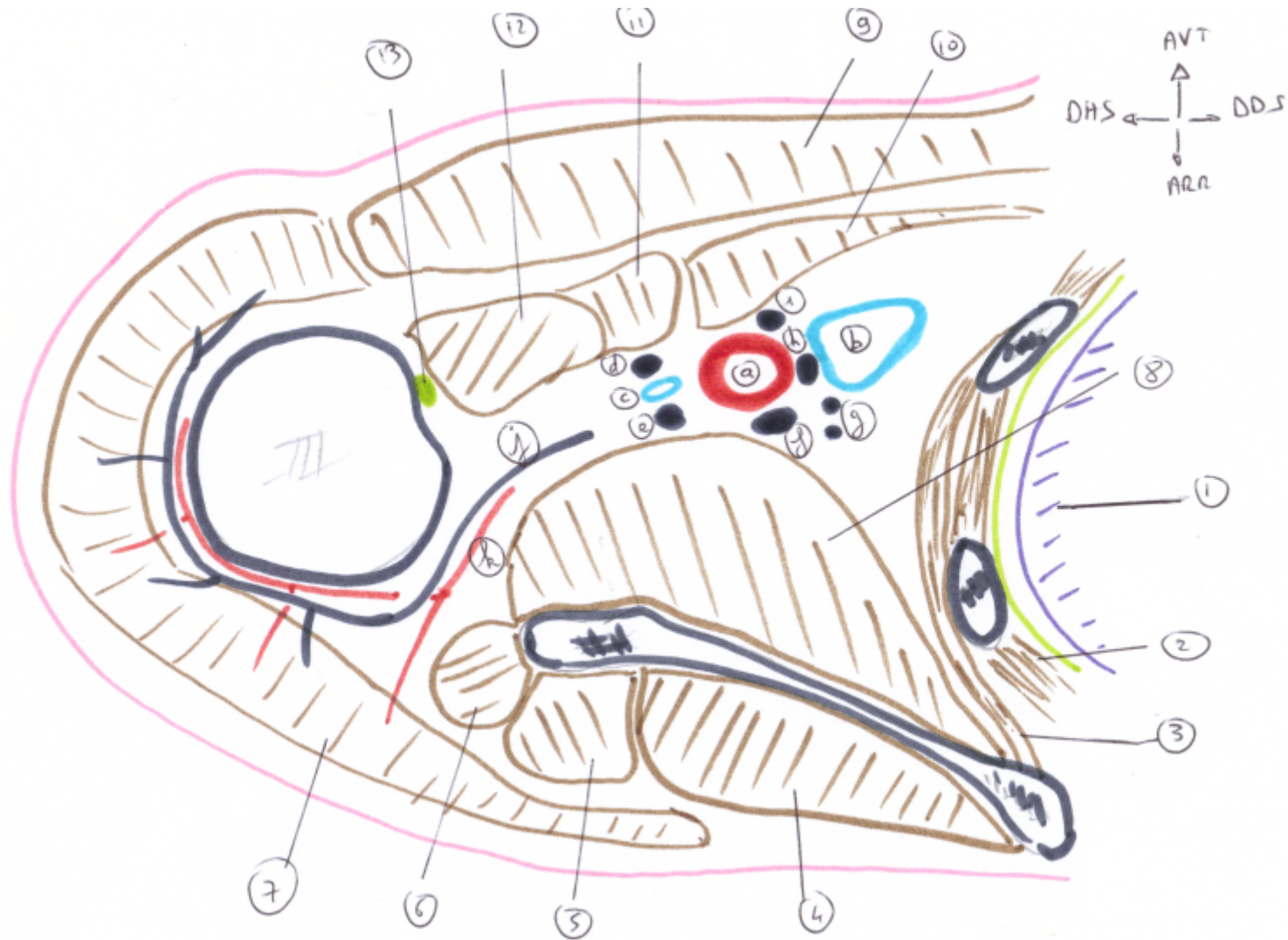


La coiffe des rotateurs

- 1- Sub scapulaire
- 2- Supra épineux
- 3- Infra épineux
- 4- Petit rond
- 6- Triceps
- 7- Biceps



Topographie générale de l'épaule



1. Poumon et plèvre
 2. Intercostal
 3. Grand dentelé
 4. Infra épineux
 5. Grand rond
 6. Triceps
 7. Deltoïde
 8. Sub scapulaire
 9. Grand pectoral
 10. Petit pectoral
 11. Coraco brachial
 12. Court biceps
 13. Long biceps
- a. A. axillaire
 - b. V. axillaire
 - c. Canal veineux collatéral
 - d. N. musculo – cutané
 - e. N. radial
 - f. N. ulnaire
 - g. N. cutané du bras et de l'avant bras
 - h. Racine médiale du N. médian
 - i. Racine latérale du N. médian
 - j. N. axillaire
 - k. A. circonflexe postérieure